

MAPA DO CELÓW PROJEKTOWYCH

OBIĘKT: Kurozwęcz dz. 52/62
Obręb: Kurozwęcz [0077]
Jednostka ewidencyjna: Świeszyno [320908_2]
Powiat: koszaliński [3209]
Województwo: zachodniopomorskie [32]

Obszar opracowania: 
ID Pracy: GK.6640.3611.2025
Data opracowania: 29.10.2025r.

W zakresie pomiaru nie badano istnienia obciążeń nieruchomości w postaci służebności przechodu lub przejazdu.
Nie wyklucza się istnienia w terenie również uzbrojenia, o którym brak było informacji branżowych i nie zostało odnalezione w czasie inwentaryzacji geodezyjnej.

Jednostka wykonawstwa geodezyjnego:
USŁUGI GEODEZYJNO-KARTOGRAFICZNE
ŁUKASZ LANDOWSKI
76-012 ŻYDOWO 88"B"
NIP 499-064-43-35 REGON 321256857

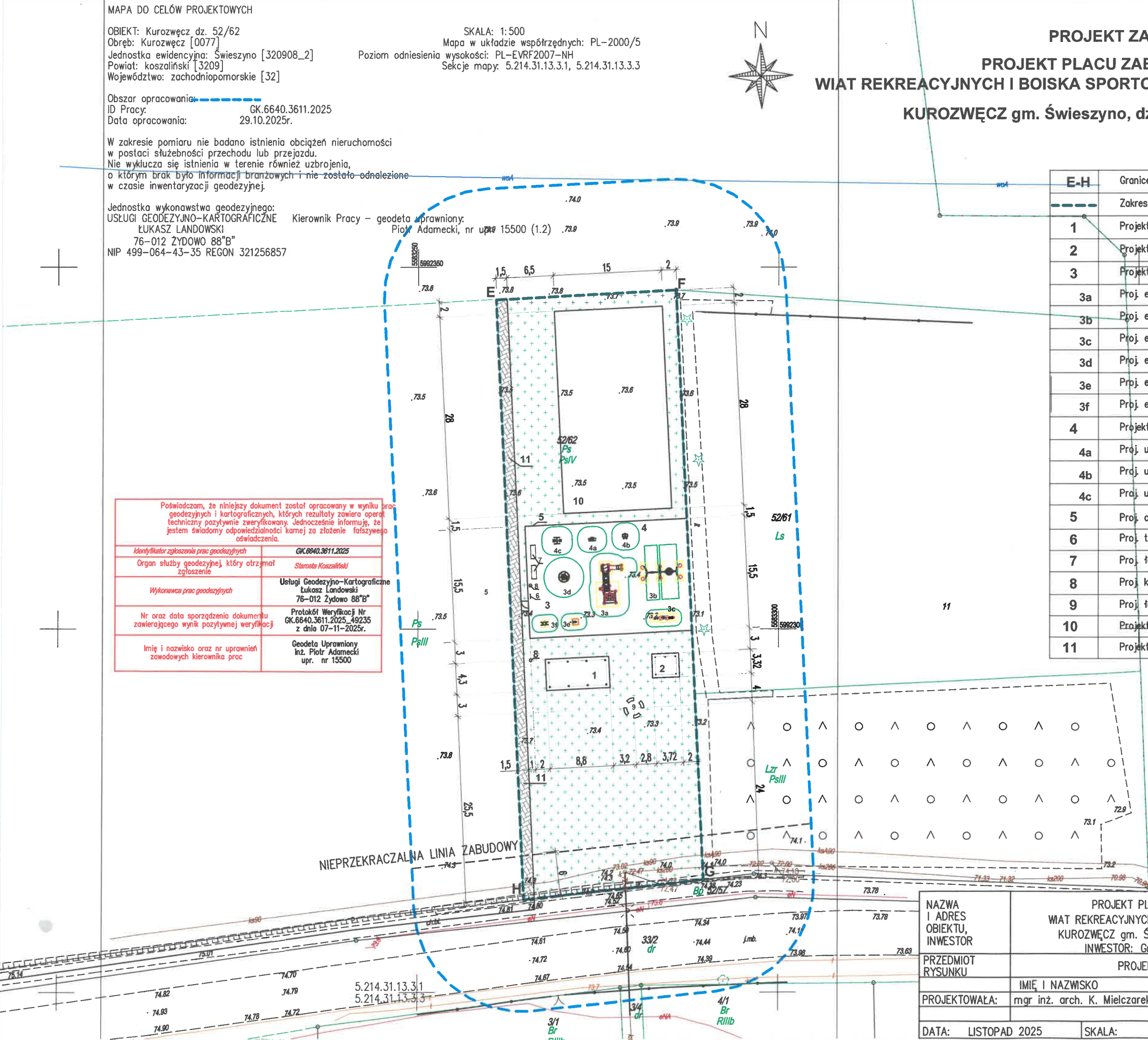
SKALA: 1:500
Mapa w układzie współrzędnych: PL-2000/5
Poziom odniesienia wysokości: PL-EVRF2007-NH
Sekcje mapy: 5.214.31.13.3.1, 5.214.31.13.3.3



PROJEKT ZAGOSPODAROWANIA TERENU
PROJEKT PLACU ZABAW, SIŁOWNI ZEWNĘTRZNEJ,
WIAT REKREACYJNYCH I BOISKA SPORTOWEGO WIELOFUNKCYJNEGO
KUROZWĘCZ gm. Świeszyno, działka nr 52/62, obr. Kurozwęcz
1:500

Poświadczam, że niniejszy dokument został opracowany w wyniku prac geodezyjnych i kartograficznych, których rezultaty zawiera operat techniczny pozytywnie zweryfikowany. Jednocześnie informuję, że jestem świadomy odpowiedzialności karnej za złożenie fałszywego oświadczenia.	
Identyfikator zgłoszenia prac geodezyjnych	GK.6640.3611.2025
Organ służby geodezyjnej, który otrzymał zgłoszenie	Starosta Koszaliński
Wykonawca prac geodezyjnych	Usługi Geodezyjno-Kartograficzne Łukasz Landowski 76-012 Żydowo 88"B"
Nr oraz data sporządzenia dokumentu zawierającego wynik pozytywnej weryfikacji	Protokół Weryfikacji Nr GK.6640.3611.2025_49235 z dnia 07-11-2025r.
Imię i nazwisko oraz nr uprawnień zawodowych kierownika prac	Geodeta Uprawniony inż. Piotr Adamecki upr. nr 15500

E-H	Granice działki nr 52/62 w obrębie opracowania
	Zakres opracowania objęty decyzją o warunkach zabudowy
1	Projektowana wiat rekreacyjna duża
2	Projektowana wiat rekreacyjna mała
3	Projektowany plac zabaw
3a	Proj. element placu zabaw: zestaw zabawowy
3b	Proj. element placu zabaw: huśtawka podwójna
3c	Proj. element placu zabaw: huśtawka wagowa
3d	Proj. element placu zabaw: karuzela
3e	Proj. element placu zabaw: sprężynowiec bujak dinozaur
3f	Proj. element placu zabaw: sprężynowiec bujak auto
4	Projektowana siłownia zewnętrzna
4a	Proj. urządzenie siłowe: biegacz
4b	Proj. urządzenie siłowe: stepper pojedynczy
4c	Proj. urządzenie siłowe: twister i wahadło
5	Proj. ogrodzenie placu zabaw i siłowni zewnętrznej
6	Proj. tablica regulaminowa
7	Proj. ławki
8	Proj. kosz na śmieci
9	Proj. ławki łukowe
10	Projektowane boisko wielofunkcyjne
11	Projektowany chodnik



NAZWA I ADRES OBIEKTU, INWESTOR	PROJEKT PLACU ZABAW, SIŁOWNI ZEWNĘTRZNEJ, WIAT REKREACYJNYCH I BOISKA SPORTOWEGO WIELOFUNKCYJNEGO KUROZWĘCZ gm. Świeszyno, działka nr 52/62 obr. Kurozwęcz			
	INWESTOR: Gmina Świeszyno, 76-024 Świeszyno 71			
PRZEDMIOT RYSUNKU	PROJEKT ZAGOSPODAROWANIA TERENU			
	IMIĘ I NAZWISKO	SPECJALNOŚĆ	NR UPRAWNIEŃ	PODPIS
PROJEKTOWAŁA:	mgr inż. arch. K. Mielczarek	architektura	17/ZPOIA/2004	
DATA:	LISTOPAD 2025	SKALA:	1:500	NR. 1/Z